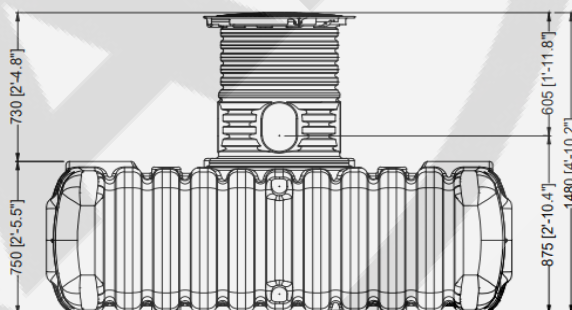
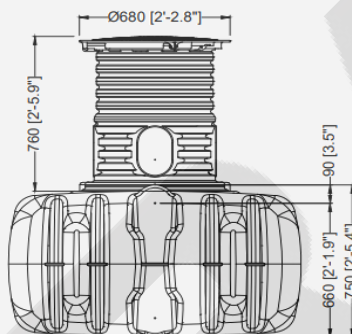
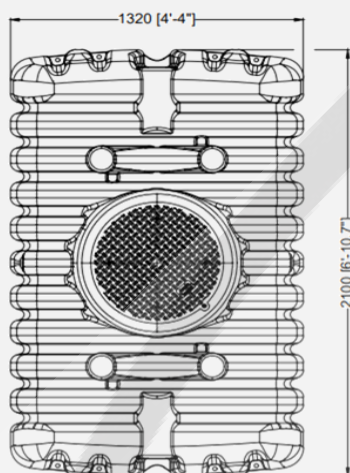
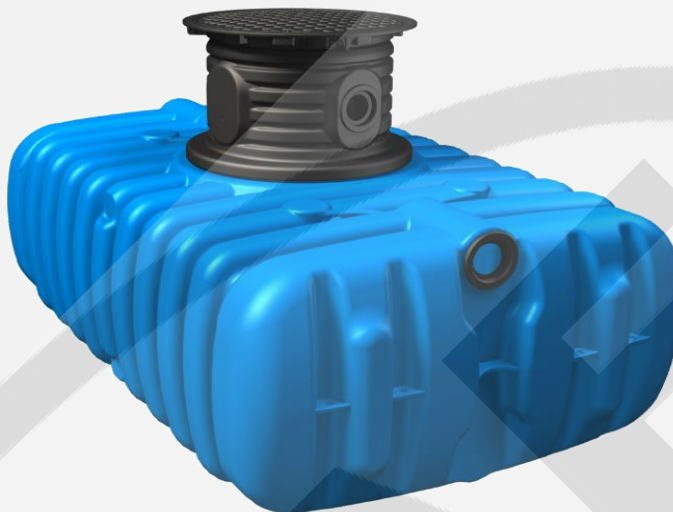




Depósito Flat S 1.500L

Código 295120



DATOS TÉCNICOS

Volumen total	1500L
Material	PP
Diámetro bocas	DN 600
Número bocas	1
Medidas (LxAxh)	2100mm x 1320mm x 1180 - 1480mm
Peso	80kg

INCLUYE

Depósito Flat 1500L
Extensión de cúpula
Cubierta transitable por peatones

MANTENIMIENTO CADA 5 AÑOS

VACIADO COMPLETO DEL DEPÓSITO
LIMPIEZA DE LAS SUPERFÍCIES Y PIEZAS DE MONTAJE CON AGUA
ELIMINACIÓN DE LA SEDIMENTACIÓN ACUMULADA EN EL DEPÓSITO
COMPROBACIÓN DEL ASENTAMIENTO DEL DEPÓSITO

Información técnica - 03/2024
Todos los datos mostrados tienen una
tolerancia de aprox. +/- 3,0 %
Sujeto a modificaciones técnicas

GRAF IBERICA
Tecnología del Plástico S.L.U
Pol. Ind. Casa Nova
c/Puigcerdà, 6

info@grafiberica.com
www.grafiberica.com
Tel. : +34 972913767
Fax. : +34 972913766